

dne **30. 1. 2025** od **7:30** do **15:30** hodin

---

**Plánovaná odstávka zahrnuje tyto lokality:****Běšiny (okres Klatovy)**část obce **Běšiny**

č. p. 58, 59, 61, 62, 66, 84, 92, 93, 96, 118, 121, 148, 149, 166, 168, 172, 217, 219, 220, 228

část obce **Rajské**

č. p. 1, 2, 4, 5, 6, 8, 10, 12, 13, 16

č. ev. 1, 10, 14

kat. území **Rajské** (kód **603341**): parcelní č. 313/4, 313/7, 313/8, 313/9, 357/1část obce **Úloh**

č. p. 1, 2, 3, 4, 6-14, 16, 18-34

č. ev. 1

kat. území **Úloh** (kód **603350**): parcelní č. 28/4, 214/49, 283kat. území **Běšiny** (kód **603317**): parcelní č. 215, 282, 905/26, 905/33, 915/1, 915/2, 915/9, 918/10, 13, 929/6, 930/1, 969/9**Velhartice (okres Klatovy)**část obce **Nemilkov**

č. p. 25, 48, 50, 51, 52, 61

kat. území **Nemilkov** (kód **703141**): parcelní č. 123/3, 136/1, 928/1, 987/2část obce **Tvrdošlav**

č. p. 2, 3, 6-13

č. ev. 2, 3, 5

---

**UPOZORNĚNÍ**

**Dotčené zařízení distribuční soustavy je nutné i v době odstávky považovat za zařízení pod napětím**, a proto vás žádáme o dodržení všech zásad bezpečnosti a provedení opatření potřebných k zamezení případných škod na zdraví a majetku. | Provozovatelé výroben elektřiny jsou povinni zajistit přerušení dodávky elektřiny z výroby do vypnutého úseku distribuční soustavy.

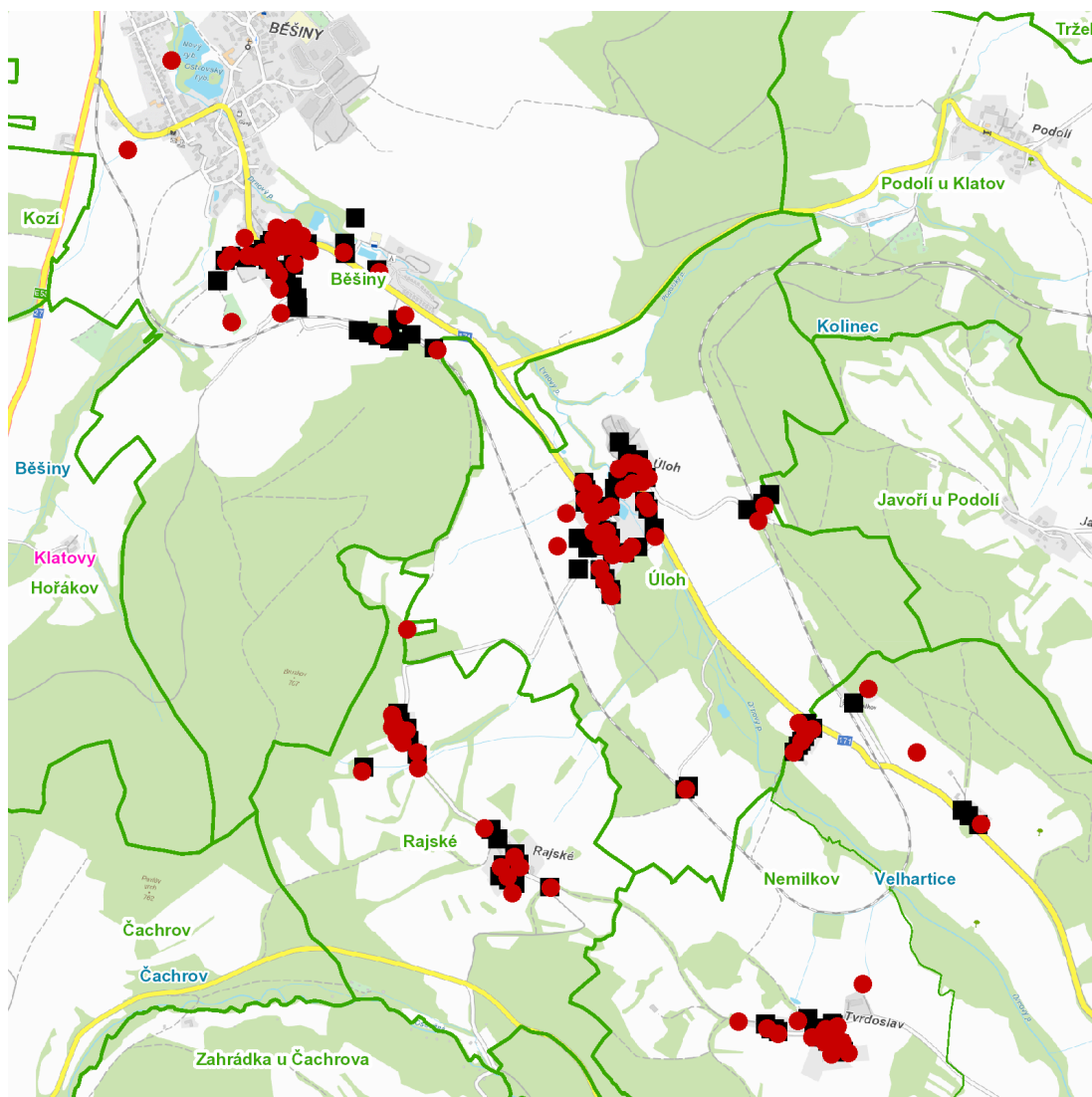
---

**NEJDE VÁM ELEKTŘINA...**

**TIP:** Registrujte se zdarma na [www.cezdistribuce.cz/sluzba](http://www.cezdistribuce.cz/sluzba) a informace o odstávkách elektřiny budete dostávat e-mailem nebo SMS. U poruch zasíláme SMS s předpokládanou dobou obnovení dodávek. | Aktuální stav dodávek elektřiny na konkrétní adrese zjistíte snadno, rychle a bez registrace na portále **Bez Štávy** ([www.bezstavy.cz](http://www.bezstavy.cz)).

---

dne **30. 1. 2025** od **7:30** do **15:30** hodin



### Orientační mapový podklad odstávkou dotčených lokalit

#### VYSVĚTLIVKY

- – adresy dotčené odstávkou elektřiny
- – místa připojení k elektrické síti dotčená odstávkou

#### INFORMACE ZASLÁNA

IDDS: 59mbfhg (Obec Běšiny)  
IDDS: 976bq79 (Obec Velhartice)